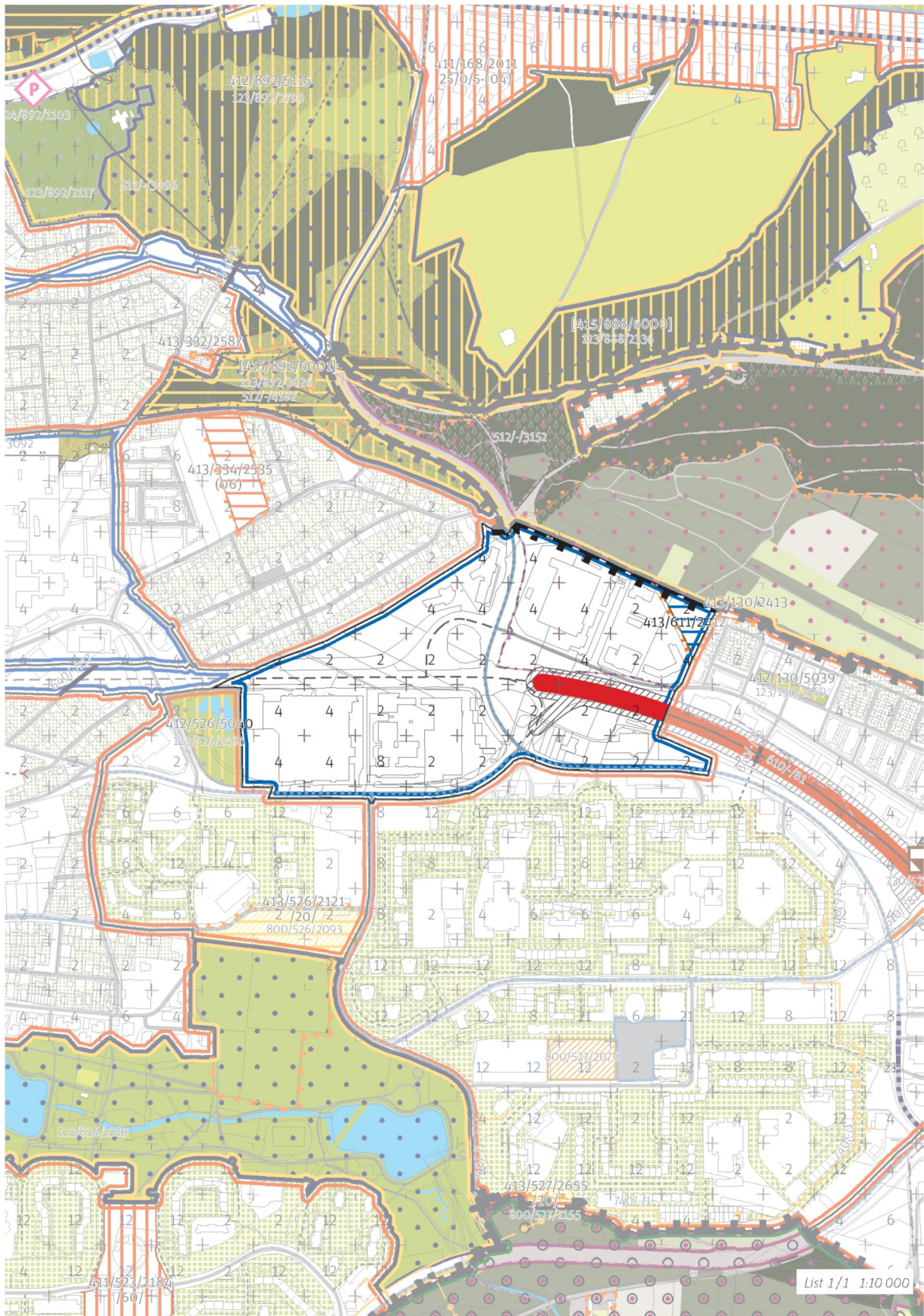


Přehledový list připomínek v lokalitě 611 / Areály Bucharova

	KATEGORIE PŘIPOMÍNKY	SPECIFIKACE
✓	Změna zařazení lokality	Stabilita
	Změna regulativů lokality	
✓	Změna grafické části hlavního výkresu	Výšková regulace
	Ochrana zeleně	
	Ochrana veřejného vybavení a infrastruktury	
	Jiné	
	Probíhající změna/úprava ÚPn	
	Podnět občanů	



611/1**Uvážit změnu stability na Transformační s ohledem na náplň areálů.**

Odůvodnění: Jak areál BIS, bývalý Carrefour nyní nábytkový OD X Lutz, pekárny Odkolek, auto showroomy, čerpací stanice PHM, kancelářské objekty severně od Bucharovy, mohou v příštích desetiletích prodělavat změny využití spojené se stavebními změnami. Změny uvnitř lokality by neměly negativní dopad na sousední lokality, využití území pro produkci je zde ovšem žádoucí.

611/2**Vypustit z výkresu 02 rastr Výškové regulace, ponechat jako informativní ukazatel ve Schéma 03.****Tato připomínka je zásadní.**

Odůvodnění: Rastr 100 x 100 m váženého průměru výškové hladiny je zde v případě zachování stabilizovaného území zbytečný, je nepřesný a neumožňuje případné změny uvnitř jednotlivých areálů. Pravidla pro dostavbu proluk či přestavbu stávajících objektů ve stabilizovaném území a index využití lokality dostatečně jasně definují i výškové limity.